

# Inspiron 17

## 7000 시리즈

# 소유자 매뉴얼

컴퓨터 모델: Inspiron 7737

규정 모델: P24E

규정 유형: P24E001



# 주, 주의 및 경고



**주:** 주는 컴퓨터의 활용도를 높이는 데 도움이 되는 중요한 정보입니다.



**주의:** 주의는 지침을 준수하지 않을 경우 하드웨어의 손상 또는 데이터 유실 위험이 있음을 알려줍니다.



**경고:** 경고는 재산상의 피해나 심각한 부상 또는 사망을 유발할 수 있는 위험이 있음을 알려줍니다.

---

© 2013 Dell Inc.

본 설명서에 사용된 상표: Dell™, DELL 로고 및 Inspiron™ 은 Dell Inc.의 상표입니다. Microsoft® 및 Windows®는 미국 및/또는 기타 국가/지역에서 Microsoft Corporation의 상표 또는 등록 상표입니다. Bluetooth®는 Bluetooth SIG, Inc. 소유의 등록 상표이며 라이선스 계약에 따라 Dell에서 사용됩니다.

2013 - 08

Rev. A00

# 차례

<b>컴퓨터 내부 작업을 시작하기 전에</b> .....	<b>7</b>
시작하기 전에 .....	7
권장 도구 .....	7
안전 지침 .....	8
<b>컴퓨터 내부에서 작업한 후</b> .....	<b>9</b>
<b>전지 분리</b> .....	<b>10</b>
절차 .....	10
<b>전지 장착</b> .....	<b>12</b>
절차 .....	12
<b>메모리 모듈 분리</b> .....	<b>13</b>
선행 조건 .....	13
절차 .....	13
<b>메모리 모듈 장착</b> .....	<b>15</b>
절차 .....	15
후행 조건 .....	15
<b>광학 드라이브 제거</b> .....	<b>16</b>
선행 조건 .....	16
절차 .....	16
<b>광학 드라이브 장착</b> .....	<b>18</b>
절차 .....	18
후행 조건 .....	18
<b>하드 드라이브 제거</b> .....	<b>19</b>
선행 조건 .....	19
절차 .....	19
<b>하드 드라이브 장착</b> .....	<b>21</b>
절차 .....	21
후행 조건 .....	21

<b>키보드 분리</b> .....	<b>22</b>
선행 조건 .....	22
절차 .....	22
<b>키보드 장착</b> .....	<b>26</b>
절차 .....	26
후행 조건 .....	26
<b>베이스 덮개 분리</b> .....	<b>27</b>
선행 조건 .....	27
절차 .....	27
<b>베이스 덮개 장착</b> .....	<b>29</b>
절차 .....	29
후행 조건 .....	29
<b>코인 셀 전지 분리</b> .....	<b>30</b>
선행 조건 .....	30
절차 .....	30
<b>코인 셀 전지 교체하기</b> .....	<b>31</b>
절차 .....	31
후행 조건 .....	31
<b>무선 카드 분리</b> .....	<b>32</b>
선행 조건 .....	32
절차 .....	32
<b>무선 카드 장착</b> .....	<b>33</b>
절차 .....	33
후행 조건 .....	33
<b>냉각 조립품 분리</b> .....	<b>34</b>
선행 조건 .....	34
절차 .....	34
<b>냉각 조립품 장착</b> .....	<b>36</b>
절차 .....	36
후행 조건 .....	36

<b>USB 보드 분리</b> .....	<b>37</b>
선행 조건 .....	37
절차 .....	37
<b>USB 보드 장착</b> .....	<b>38</b>
절차 .....	38
후행 조건 .....	38
<b>스피커 분리</b> .....	<b>39</b>
선행 조건 .....	39
절차 .....	39
<b>스피커 장착</b> .....	<b>40</b>
절차 .....	40
후행 조건 .....	40
<b>시스템 보드 분리</b> .....	<b>41</b>
선행 조건 .....	41
절차 .....	42
<b>시스템 보드 교체</b> .....	<b>45</b>
절차 .....	45
후행 조건 .....	46
<b>손목 받침대 분리</b> .....	<b>47</b>
선행 조건 .....	47
절차 .....	48
<b>손목 받침대 장착</b> .....	<b>51</b>
절차 .....	51
후행 조건 .....	51
<b>디스플레이 조립품 분리</b> .....	<b>52</b>
선행 조건 .....	52
절차 .....	52
<b>디스플레이 조립품 장착</b> .....	<b>56</b>
절차 .....	56
후행 조건 .....	56

<b>전원 어댑터 포트 분리</b> .....	<b>57</b>
선행 조건.....	57
절차.....	58
<b>전원 어댑터 포트 장착</b> .....	<b>59</b>
절차.....	59
후행 조건.....	59
<b>BIOS 플래싱</b> .....	<b>60</b>

# 컴퓨터 내부 작업을 시작하기 전에

---

## 시작하기 전에

△ 주의: 데이터 손실을 방지하려면 컴퓨터를 끄기 전에 열린 파일을 모두 저장한 후 닫고 열린 프로그램을 모두 종료하십시오.

- 1 모든 열린 파일을 저장한 후 닫고, 모든 열린 프로그램을 종료하고 컴퓨터를 끄십시오.  
Microsoft Windows 8: 참 사이드 바를 열려면 화면의 하단/오른쪽 상단에서 **설정** → **전원** → **종료**를 선택합니다.



**주:** 다른 운영 체제를 사용하는 경우 해당 운영 체제의 설명서에서 종료 지침을 참조하십시오.

- 2 컴퓨터를 종료한 후 전원 콘센트에서 분리하십시오.
- 3 컴퓨터에서 모든 케이블을 분리하십시오(예: 전원 및 USB 케이블).
- 4 컴퓨터에 연결된 모든 주변기기를 분리하십시오.









## 권장 도구

본 설명서의 절차를 수행하는 데 다음 도구가 필요할 수 있습니다.

- Phillips 드라이버
- 플라스틱 스크라이브

# 안전 지침

컴퓨터의 손상을 방지하고 안전하게 작업하기 위해 다음 안전 지침을 따르십시오.

-  **경고:** 컴퓨터 내부에서 작업하기 전에 컴퓨터와 함께 제공된 안전 정보를 읽어 보십시오. 추가 안전 모범 사례 정보는 **Regulatory Compliance(규정 준수) 홈페이지** ([dell.com/regulatory\\_compliance](http://dell.com/regulatory_compliance))를 참조하십시오.
-  **경고:** 컴퓨터 덮개 및 패널을 열기 전에 전원을 모두 분리합니다. 컴퓨터 내부에서 작업한 후 전원에 연결하기 전에 덮개, 패널 및 나사를 모두 장착합니다.
-  **주의:** 숙련된 서비스 기술자만 컴퓨터 덮개를 분리하고 컴퓨터 내부의 구성요소에 액세스할 수 있습니다.
-  **주의:** 컴퓨터의 손상을 방지하려면 작업 표면이 평평하고 깨끗한지 확인합니다.
-  **주의:** 네트워크 케이블을 분리하려면 먼저 컴퓨터에서 케이블을 분리한 다음 네트워크 장치에서 케이블을 분리하십시오.
-  **주의:** 케이블을 분리할 때는 케이블을 직접 잡아 당기지 말고 커넥터나 당김 탭을 잡고 분리하십시오. 일부 케이블에는 잠금 탭이나 손잡이 나사가 있는 커넥터가 달려 있으므로 이와 같은 종류의 케이블을 분리하기 전에 이러한 탭이나 손잡이 나사를 해제해야 합니다. 케이블을 분리할 때 커넥터 핀이 구부러지지 않도록 평평하게 두어야 합니다. 케이블을 연결하는 경우 커넥터 및 포트의 방향이 올바르게 맞춰졌는지 확인합니다.
-  **주의:** 컴퓨터 내부의 부품을 만지기 전에 컴퓨터 뒷면 금속처럼 도색되지 않은 금속 표면을 먼저 접지하십시오. 작업하는 동안 컴퓨터의 도색되지 않은 금속 표면을 주기적으로 만져 내부 구성부품을 손상시킬 수 있는 정전기를 제거하십시오.
-  **주의:** 구성요소 및 카드의 손상을 방지하려면 구성요소 및 카드를 잡을 때 핀이나 단자를 잡지 말고 모서리를 잡습니다.



# 컴퓨터 내부에서 작업한 후

---

△ 주의: 컴퓨터 내부에 나사가 남아 있거나 느슨한 나사가 존재하는 경우 컴퓨터가 심각하게 손상될 수 있습니다.

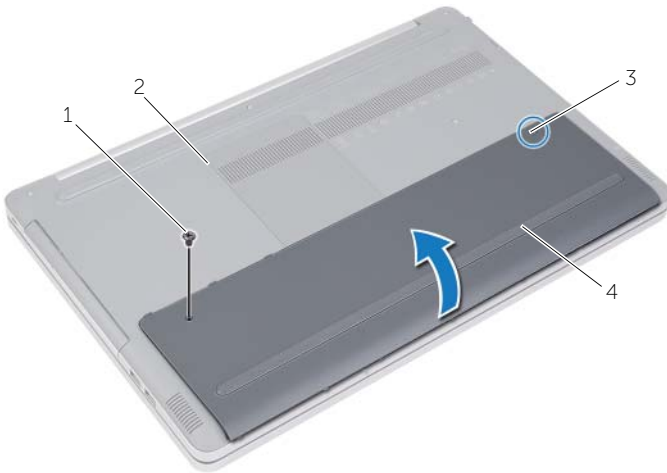
- 1 나사를 모두 장착하고 컴퓨터 내부에 남아 있는 나사가 없는지 확인합니다.
- 2 컴퓨터에서 작업하기 전에 분리한 케이블, 주변기기 및 기타 부품을 모두 연결합니다.
- 3 컴퓨터를 전원 콘센트에 연결합니다.
- 4 컴퓨터를 켭니다.

# 전지 분리

**⚠ 경고:** 컴퓨터 내부 작업을 시작하기 전에 컴퓨터와 함께 제공된 안전 정보를 읽어 보고 7페이지 "컴퓨터 내부 작업을 시작하기 전에"의 단계를 따르십시오. 컴퓨터 내부 작업을 마친 후에 9페이지 "컴퓨터 내부에서 작업한 후"의 지침을 따르십시오. 추가 안전 모범 사례 정보는 **Regulatory Compliance(규정 준수) 홈페이지([dell.com/regulatory\\_compliance](http://dell.com/regulatory_compliance))**를 참조하십시오.

## 절차

- 1 디스플레이를 닫고 컴퓨터를 뒤집어 놓습니다.
- 2 컴퓨터 베이스에 배터리 덮개를 고정하는 나사를 제거합니다.
- 3 배터리 덮개를 컴퓨터 베이스에 고정하는 캡티브 나사를 풉니다.
- 4 배터리 덮개를 컴퓨터 베이스에서 들어올립니다.



1	나사	2	컴퓨터 본체
3	조임 나사	4	배터리 덮개

- 5 전지를 컴퓨터 베이스에 고정하는 나사를 분리합니다.
- 6 당김 탭을 사용하여 배터리를 컴퓨터 베이스에서 분리합니다.




---

1	나사(2개)	2	당김 탭
3	전지		

---

# 전지 장착

---

 경고: 컴퓨터 내부 작업을 시작하기 전에 컴퓨터와 함께 제공된 안전 정보를 읽어 보고 7페이지 "컴퓨터 내부 작업을 시작하기 전에"의 단계를 따르십시오. 컴퓨터 내부 작업을 마친 후에 9페이지 "컴퓨터 내부에서 작업한 후"의 지침을 따르십시오. 추가 안전 모범 사례 정보는 **Regulatory Compliance**(규정 준수) 홈페이지([dell.com/regulatory\\_compliance](http://dell.com/regulatory_compliance))를 참조하십시오.

## 절차

- 1 배터리의 나사 구멍을 컴퓨터 베이스의 나사 구멍에 맞추고 컴퓨터 베이스에 배터리를 올려 놓습니다.
- 2 전지를 컴퓨터 베이스에 고정하는 나사를 장착합니다.
- 3 배터리 덮개의 나사 구멍을 컴퓨터 베이스의 나사 구멍에 맞춥니다.
- 4 캡티브 나사를 조여 배터리 덮개를 컴퓨터 베이스에 고정합니다.

# 메모리 모듈 분리

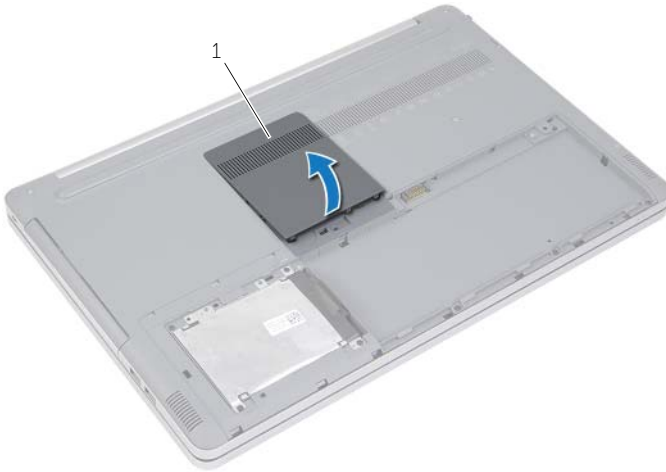
**⚠ 경고:** 컴퓨터 내부 작업을 시작하기 전에 컴퓨터와 함께 제공된 안전 정보를 읽어 보고 7페이지 "컴퓨터 내부 작업을 시작하기 전에"의 단계를 따르십시오. 컴퓨터 내부 작업을 마친 후에 9페이지 "컴퓨터 내부에서 작업한 후"의 지침을 따르십시오. 추가 안전 모범 사례 정보는 **Regulatory Compliance**(규정 준수) 홈페이지([dell.com/regulatory\\_compliance](http://dell.com/regulatory_compliance))를 참조하십시오.

## 선행 조건

전지를 분리합니다. 10페이지 "전지 분리"를 참조하십시오.

## 절차

- 1 메모리 모듈 덮개를 들어 올려 컴퓨터 베이스에서 분리합니다.

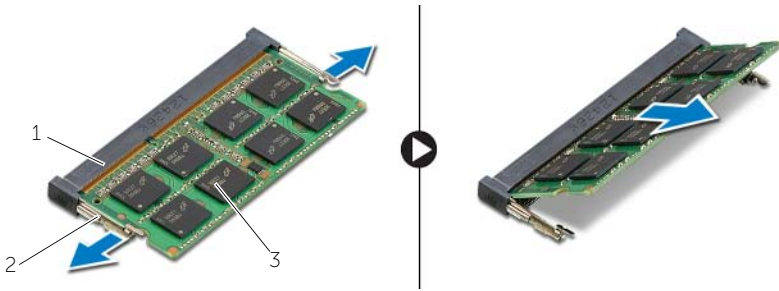


---

1 메모리 모듈 덮개

---

- 2 메모리 모듈이 튀어 나올 때까지 메모리 모듈 커넥터의 양 끝에 있는 고정 클립을 조심스럽게 벌립니다.
- 3 메모리 모듈을 컴퓨터에서 분리합니다.



1	메모리 모듈 커넥터	2	고정 클립(2)
3	메모리 모듈		

# 메모리 모듈 장착

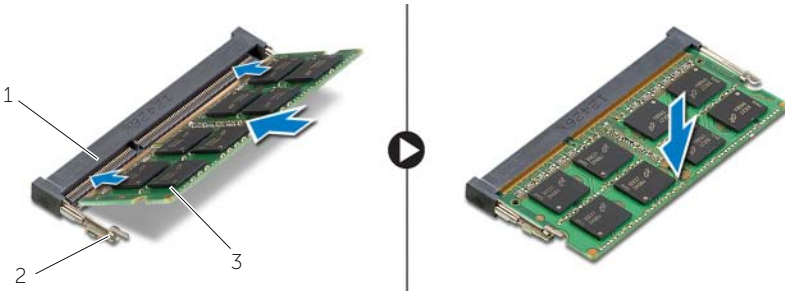
**⚠ 경고:** 컴퓨터 내부 작업을 시작하기 전에 컴퓨터와 함께 제공된 안전 정보를 읽어 보고 7페이지 "컴퓨터 내부 작업을 시작하기 전에"의 단계를 따르십시오. 컴퓨터 내부 작업을 마친 후에 9페이지 "컴퓨터 내부에서 작업한 후"의 지침을 따르십시오. 추가 안전 모범 사례 정보는 **Regulatory Compliance**(규정 준수) 홈페이지([dell.com/regulatory\\_compliance](http://dell.com/regulatory_compliance))를 참조하십시오.

## 절차

- 1 메모리 모듈의 노치를 메모리 모듈 커넥터의 탭에 맞춥니다.
- 2 메모리 모듈을 일정 각도로 커넥터에 단단히 밀어 넣고 딸깍 소리가 나면서 제자리에 고정될 때까지 메모리 모듈을 아래로 누릅니다.  
**🔊 주:** 딸깍 소리가 나지 않으면 메모리 모듈을 분리했다가 다시 설치합니다.
- 3 메모리 모듈 덮개를 장착합니다.

## 후행 조건

전지를 장착합니다. 12페이지 "전지 장착"를 참조하십시오.



1 메모리 모듈 커넥터

2 고정 클립(2)

3 메모리 모듈

# 광학 드라이브 제거

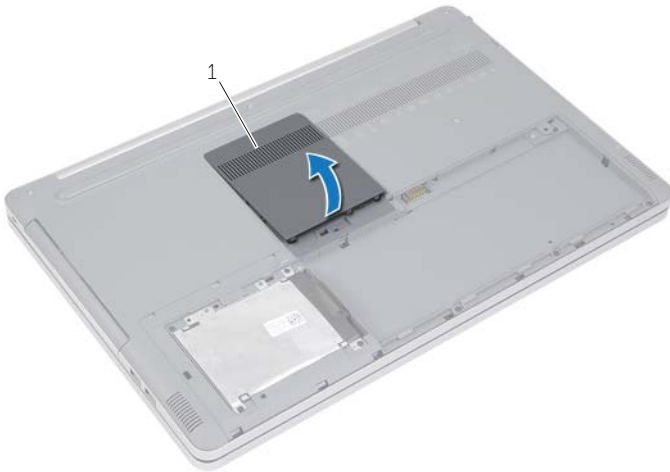
**⚠ 경고:** 컴퓨터 내부 작업을 시작하기 전에 컴퓨터와 함께 제공된 안전 정보를 읽어 보고 7페이지 "컴퓨터 내부 작업을 시작하기 전에"의 단계를 따르십시오. 컴퓨터 내부 작업을 마친 후에 9페이지 "컴퓨터 내부에서 작업한 후"의 지침을 따르십시오. 추가 안전 모범 사례 정보는 **Regulatory Compliance**(규정 준수) 홈페이지([dell.com/regulatory\\_compliance](http://dell.com/regulatory_compliance))를 참조하십시오.

## 선행 조건

전지를 분리합니다. 10페이지 "전지 분리"를 참조하십시오.

## 절차

- 1 메모리 모듈 덮개를 들어 올려 컴퓨터 베이스에서 분리합니다.



---

1 메모리 모듈 덮개

---

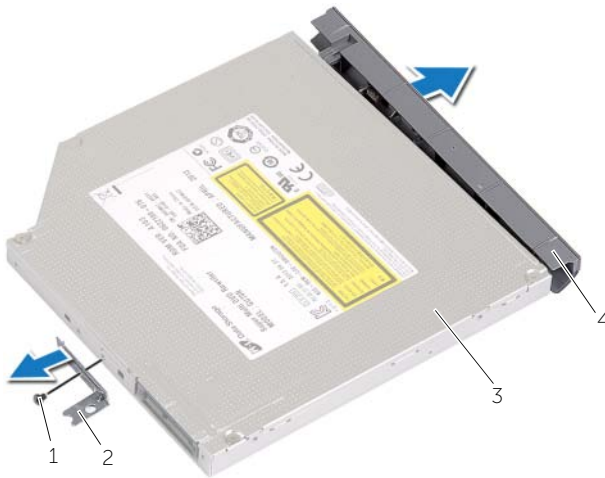


- 2 광학 드라이브 조립품을 컴퓨터 베이스에 고정하는 나사를 분리합니다.
- 3 플라스틱 스크라이브를 사용하여 광학 드라이브 조립품을 밀어 광학 드라이브 베이에서 꺼냅니다.



1	광학 드라이브 조립품	2	나사
3	플라스틱 스크라이브		


- 4 광학 드라이브에 광학 드라이브 브래킷을 고정하는 나사를 제거하고 광학 드라이브 브래킷을 분리합니다.
- 5 광학 드라이브 베젤을 조심스럽게 당겨서 광학 드라이브리에서 분리합니다.



1	나사	2	광학 드라이브 브래킷
3	광학 드라이브	4	광학 드라이브 베젤

# 광학 드라이브 장착

---

 경고: 컴퓨터 내부 작업을 시작하기 전에 컴퓨터와 함께 제공된 안전 정보를 읽어 보고 7페이지 "컴퓨터 내부 작업을 시작하기 전에"의 단계를 따르십시오. 컴퓨터 내부 작업을 마친 후에 9페이지 "컴퓨터 내부에서 작업한 후"의 지침을 따르십시오. 추가 안전 모범 사례 정보는 **Regulatory Compliance**(규정 준수) 홈페이지([dell.com/regulatory\\_compliance](http://dell.com/regulatory_compliance))를 참조하십시오.

## 절차

- 1 광학 드라이브 베젤을 광학 드라이브에 연결합니다.
- 2 광학 드라이브 브래킷의 나사 구멍을 광학 드라이브의 나사 구멍에 맞춥니다.
- 3 나사를 장착하여 광학 드라이브 브래킷을 광학 드라이브에 고정합니다.
- 4 광학 드라이브 조립품을 광학 드라이브 베이에 밀어 넣습니다.
- 5 광학 드라이브를 컴퓨터 베이스에 고정하는 나사를 장착합니다.
- 6 메모리 모듈 덮개를 장착합니다.

## 후행 조건

전지를 장착합니다. 12페이지 "전지 장착"를 참조하십시오.

# 하드 드라이브 제거

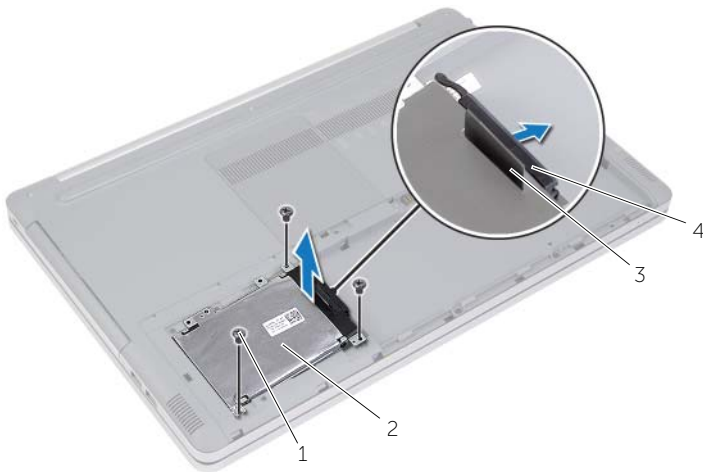
- ⚠ 경고: 컴퓨터 내부 작업을 시작하기 전에 컴퓨터와 함께 제공된 안전 정보를 읽어 보고 7페이지 "컴퓨터 내부 작업을 시작하기 전에"의 단계를 따르십시오. 컴퓨터 내부 작업을 마친 후에 9페이지 "컴퓨터 내부에서 작업한 후"의 지침을 따르십시오. 추가 안전 모범 사례 정보는 **Regulatory Compliance(규정 준수) 홈페이지(dell.com/regulatory\_compliance)**를 참조하십시오.
- ⚠ 주의: 데이터 손실 위험이 있으므로 컴퓨터가 켜져 있거나 절전 모드인 상태에서 하드 드라이브를 분리하지 마십시오.
- ⚠ 주의: 하드 드라이브는 쉽게 손상될 수 있습니다. 하드 드라이브를 조심스럽게 다룹니다.

## 선행 조건

전지를 분리합니다. 10페이지 "전지 분리"를 참조하십시오.

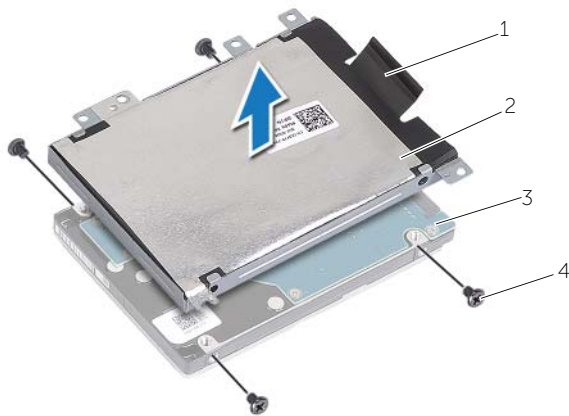
## 절차

- 1 하드 드라이브 조립품을 컴퓨터 베이스에 고정시키는 나사를 분리합니다.
- 2 당김 탭을 사용하여 하드 드라이브 조립품을 들어 꺼냅니다.
- 3 하드 드라이브 케이블을 분리하고 하드 드라이브 조립품을 컴퓨터 베이스에서 들어 올립니다.



1	나사(3개)	2	하드 드라이브 조립품
3	당김 탭	4	하드 드라이브 케이블


- 4 하드 드라이브 케이스를 하드 드라이브 조립품에 고정하는 나사를 분리합니다.
- 5 당김 탭을 사용하여 하드 드라이브 케이스를 하드 드라이브 밖으로 들어 올립니다.




1	당김 탭	2	하드 드라이브 케이스
3	하드 드라이브	4	나사(4개)

# 하드 드라이브 장착

---

 **경고:** 컴퓨터 내부 작업을 시작하기 전에 컴퓨터와 함께 제공된 안전 정보를 읽어 보고 7페이지 "컴퓨터 내부 작업을 시작하기 전에"의 단계를 따르십시오. 컴퓨터 내부 작업을 마친 후에 9페이지 "컴퓨터 내부에서 작업한 후"의 지침을 따르십시오. 추가 안전 모범 사례 정보는 **Regulatory Compliance**(규정 준수) 홈페이지([dell.com/regulatory\\_compliance](http://dell.com/regulatory_compliance))를 참조하십시오.

 **주의:** 하드 드라이브는 쉽게 손상될 수 있습니다. 하드 드라이브를 조심스럽게 다룹니다.

## 절차

- 1 하드 드라이브 케이스의 나사 구멍을 하드 드라이브의 나사 구멍에 맞춥니다.
- 2 하드 드라이브 케이스를 하드 드라이브에 고정하는 나사를 장착합니다.
- 3 하드 드라이브 케이블을 하드 드라이브 조립품에 연결합니다.
- 4 하드 드라이브 조립품을 컴퓨터 베이스에 놓고 제자리에 밀어 넣습니다.
- 5 하드 드라이브 조립품을 컴퓨터 베이스에 고정시키는 나사를 끼웁니다.

## 후행 조건

전지를 장착합니다. 12페이지 "전지 장착"를 참조하십시오.

# 키보드 분리

---

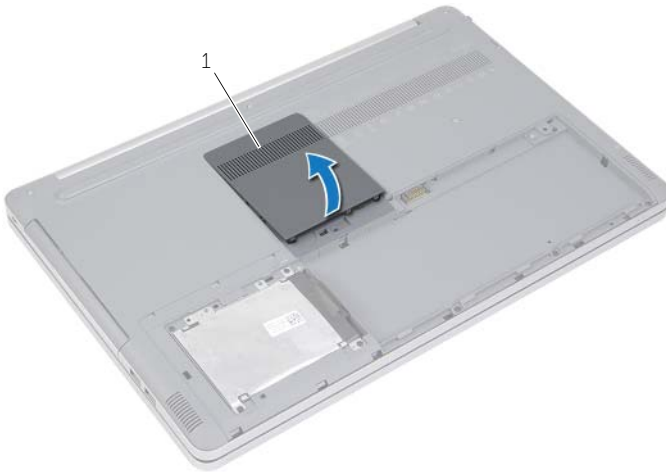
**⚠ 경고:** 컴퓨터 내부 작업을 시작하기 전에 컴퓨터와 함께 제공된 안전 정보를 읽어 보고 7페이지 "컴퓨터 내부 작업을 시작하기 전에"의 단계를 따르십시오. 컴퓨터 내부 작업을 마친 후에 9페이지 "컴퓨터 내부에서 작업한 후"의 지침을 따르십시오. 추가 안전 모범 사례 정보는 **Regulatory Compliance(규정 준수) 홈페이지(dell.com/regulatory\_compliance)**를 참조하십시오.

## 선행 조건

전지를 분리합니다. 10페이지 "전지 분리"를 참조하십시오.

## 절차

- 1 메모리 모듈 덮개를 컴퓨터 베이스에서 들어올립니다.



- 
- 1 메모리 모듈 덮개
-

2 키보드를 컴퓨터 베이스에 고정시키는 나사를 제거합니다.

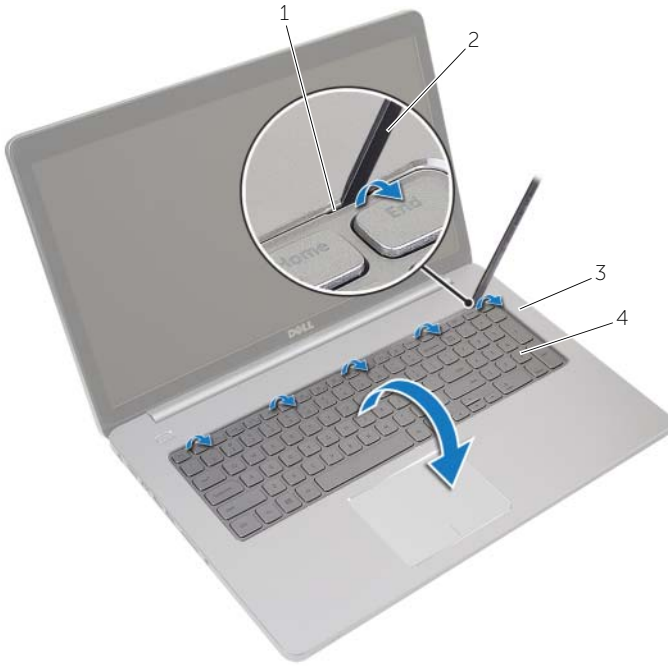


---

1 나사

---

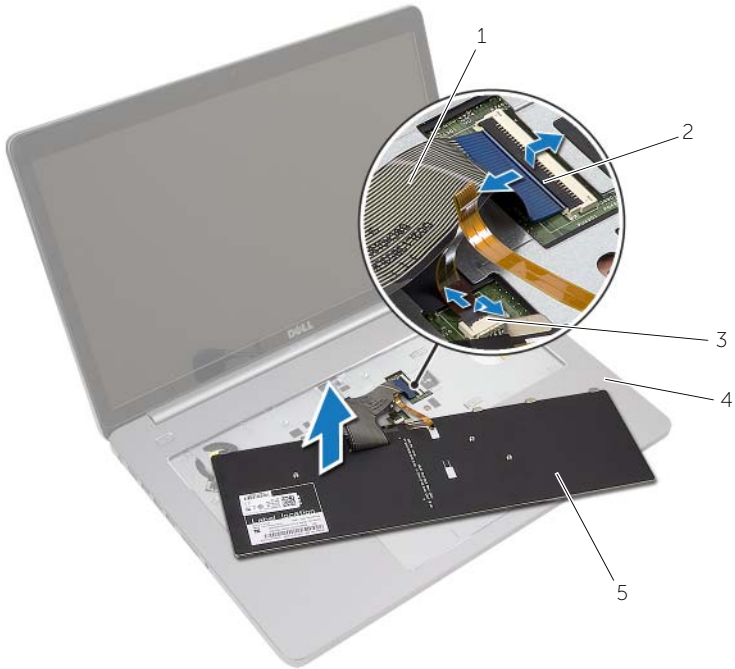
- 3 컴퓨터를 뒤집습니다.
- 4 플라스틱 스크라이브를 사용하여 손목 받침대 조립품의 탭에서 키보드를 조심스럽게 떼어냅니다.



1	탭 (5개)	2	플라스틱 스크라이브
3	손목 받침대	4	키보드




- 5 키보드를 조심스럽게 뒤집어 손목 받침대 위에 놓습니다.
- 6 래치를 들어 올리고 시스템 보드에서 키보드 케이블을 분리합니다.
- 7 래치를 들어 올리고 시스템 보드에서 키보드 백라이트 케이블을 분리합니다.
- 8 손목 받침대에서 키보드를 들어 꺼냅니다.



1	키보드 케이블	2	래치(2개)
3	키보드 백라이트 케이블	4	손목 받침대
5	키보드		

# 키보드 장착

---

 **경고:** 컴퓨터 내부 작업을 시작하기 전에 컴퓨터와 함께 제공된 안전 정보를 읽어 보고 7페이지 "컴퓨터 내부 작업을 시작하기 전에"의 단계를 따르십시오. 컴퓨터 내부 작업을 마친 후에 9페이지 "컴퓨터 내부에서 작업한 후"의 지침을 따르십시오. 추가 안전 모범 사례 정보는 **Regulatory Compliance**(규정 준수) 홈페이지([dell.com/regulatory\\_compliance](http://dell.com/regulatory_compliance))를 참조하십시오.

## 절차

- 1 키보드 백라이트 케이블을 키보드 백라이트 케이블 커넥터에 밀어 넣고 래치를 눌러 케이블을 고정합니다.
- 2 키보드 케이블을 키보드 케이블 커넥터에 밀어 넣고 래치를 눌러 케이블을 고정합니다.
- 3 손목 받침대의 슬롯에 키보드의 탭을 밀어 넣고 키보드를 손목 받침대에 끼워 넣습니다.
- 4 컴퓨터 베이스에 키보드를 고정하는 나사를 끼웁니다.
- 5 컴퓨터를 뒤집어 놓고 키보드를 컴퓨터 베이스에 고정하는 나사를 장착합니다.
- 6 메모리 모듈 덮개를 장착합니다.

## 후행 조건

전지를 장착합니다. 12페이지 "전지 장착"를 참조하십시오.

# 베이스 덮개 분리

**⚠ 경고:** 컴퓨터 내부 작업을 시작하기 전에 컴퓨터와 함께 제공된 안전 정보를 읽어 보고 7페이지 "컴퓨터 내부 작업을 시작하기 전에"의 단계를 따르십시오. 컴퓨터 내부 작업을 마친 후에 9페이지 "컴퓨터 내부에서 작업한 후"의 지침을 따르십시오. 추가 안전 모범 사례 정보는 **Regulatory Compliance(규정 준수) 홈페이지(dell.com/regulatory\_compliance)**를 참조하십시오.

## 선행 조건

- 1 전지를 분리합니다. 10페이지 "전지 분리"를 참조하십시오.
- 2 16페이지 "광학 드라이브 제거"에 설명된 1단계에서 3단계까지의 지침을 따릅니다.
- 3 19페이지 "하드 드라이브 제거"에 설명된 1단계에서 3단계까지의 지침을 따릅니다.
- 4 키보드를 분리합니다. 22페이지 "키보드 분리"를 참조하십시오.

## 절차

- 1 바닥면 덮개를 컴퓨터 베이스에 고정시키는 나사를 분리합니다.

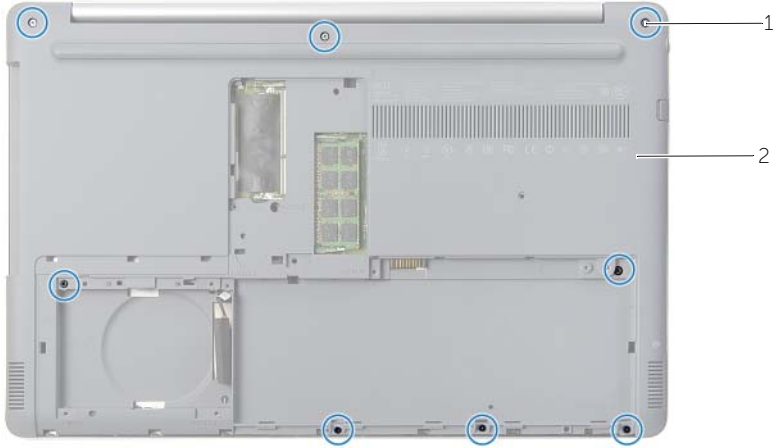


---

1 나사(2개)

---

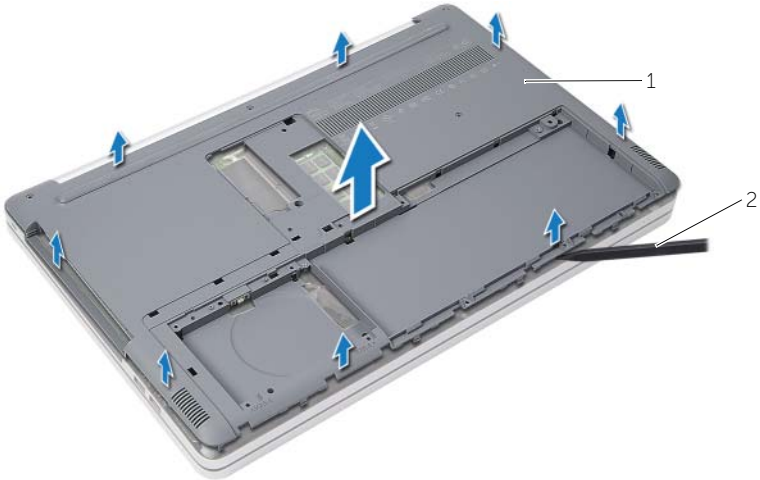
2 컴퓨터를 뒤집어 놓고 베이스 덮개를 컴퓨터 밑면에 고정하는 나사를 제거합니다.



1 나사(8개)

2 베이스 덮개

3 베이스 커버를 들어 올려 컴퓨터 베이스에서 분리합니다.



1 베이스 덮개

2 플라스틱 스크라이브

# 베이스 덮개 장착

---



**경고:** 컴퓨터 내부 작업을 시작하기 전에 컴퓨터와 함께 제공된 안전 정보를 읽어 보고 7페이지 "컴퓨터 내부 작업을 시작하기 전에"의 단계를 따르십시오. 컴퓨터 내부 작업을 마친 후에 9페이지 "컴퓨터 내부에서 작업한 후"의 지침을 따르십시오. 추가 안전 모범 사례 정보는 **Regulatory Compliance**(규정 준수) 홈페이지([dell.com/regulatory\\_compliance](http://dell.com/regulatory_compliance))를 참조하십시오.

## 절차

- 1 베이스 덮개를 컴퓨터 베이스에 놓고 제자리에 끼웁니다.
- 2 나사를 장착하여 베이스 덮개를 컴퓨터 베이스에 고정시킵니다.

## 후행 조건

- 1 키보드를 장착합니다. 26페이지 "키보드 장착"를 참조하십시오.
- 2 18페이지 "광학 드라이브 장착"에 설명된 4단계에서 6단계까지의 지침을 따릅니다.
- 3 21페이지 "하드 드라이브 장착"에 설명된 3단계에서 5단계까지의 지침을 따릅니다.
- 4 광학 드라이브 조립품을 장착합니다. 18페이지 "광학 드라이브 장착"를 참조하십시오.
- 5 전지를 장착합니다. 12페이지 "전지 장착"를 참조하십시오.

# 코인 셀 전지 분리

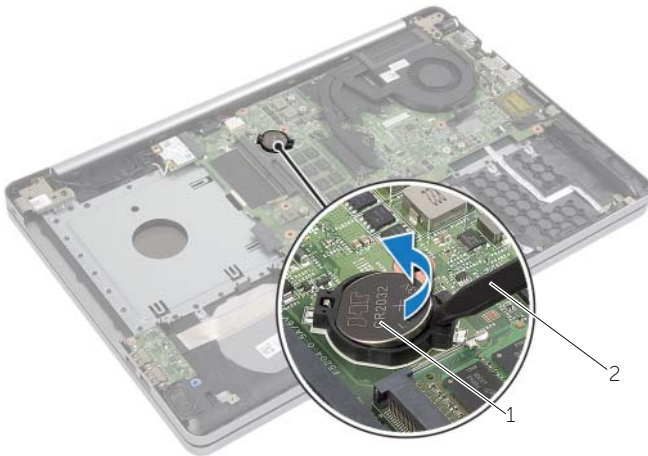
- ⚠ 경고: 컴퓨터 내부 작업을 시작하기 전에 컴퓨터와 함께 제공된 안전 정보를 읽어 보고 7페이지 "컴퓨터 내부 작업을 시작하기 전에"의 단계를 따르십시오. 컴퓨터 내부 작업을 마친 후에 9페이지 "컴퓨터 내부에서 작업한 후"의 지침을 따르십시오. 추가 안전 모범 사례 정보는 **Regulatory Compliance**(규정 준수) 홈페이지([dell.com/regulatory\\_compliance](http://dell.com/regulatory_compliance))를 참조하십시오.
- ⚠ 주의: 코인 셀 전지를 제거하면 BIOS 설정이 기본값으로 재설정됩니다. 코인 셀 전지를 분리하기 전에 BIOS 설정을 기록하는 것이 좋습니다.

## 선행 조건

- 1 전지를 분리합니다. 10페이지 "전지 분리"를 참조하십시오.
- 2 광학 드라이브 조립품을 제거합니다. 16페이지 "광학 드라이브 제거"를 참조하십시오.
- 3 하드 드라이브 조립품을 제거합니다. 19페이지 "하드 드라이브 제거"를 참조하십시오.
- 4 키보드를 분리합니다. 22페이지 "키보드 분리"를 참조하십시오.
- 5 베이스 덮개를 분리합니다. 27페이지 "베이스 덮개 분리"를 참조하십시오.

## 절차



플라스틱 스크라이브를 사용하여 조심스럽게 시스템 보드의 전지 소켓에서 코인 셀 전지를 꺼냅니다.



1 코인 셀 전지

2 플라스틱 스크라이브

# 코인 셀 전지 교체하기

-  경고: 컴퓨터 내부 작업을 시작하기 전에 컴퓨터와 함께 제공된 안전 정보를 읽어 보고 7페이지 "컴퓨터 내부 작업을 시작하기 전에"의 단계를 따르십시오. 컴퓨터 내부 작업을 마친 후에 9페이지 "컴퓨터 내부에서 작업한 후"의 지침을 따르십시오. 추가 안전 모범 사례 정보는 **Regulatory Compliance**(규정 준수) 홈페이지([dell.com/regulatory\\_compliance](http://dell.com/regulatory_compliance))를 참조하십시오.
-  경고: 전지를 잘못 설치하면 폭발할 위험이 있습니다. 동일하거나 동등한 유형의 전지로만 교체하십시오. 사용한 전지는 제조업체의 지침에 따라 처리하십시오.

## 절차

양극 방향이 위로 향하도록 코인 셀 전지를 시스템 보드의 전지 소켓에 끼워 넣습니다.

## 후행 조건

- 1 베이스 덮개를 장착합니다. 29페이지 "베이스 덮개 장착"를 참조하십시오.
- 2 키보드를 장착합니다. 26페이지 "키보드 장착"를 참조하십시오.
- 3 하드 드라이브 조립품을 장착합니다. 21페이지 "하드 드라이브 장착"를 참조하십시오.
- 4 광학 드라이브 조립품을 장착합니다. 18페이지 "광학 드라이브 장착"를 참조하십시오.
- 5 전지를 장착합니다. 12페이지 "전지 장착"를 참조하십시오.

# 무선 카드 분리

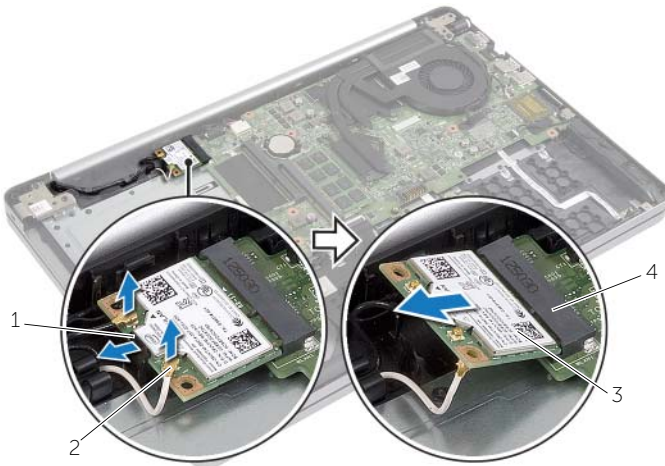
**⚠ 경고:** 컴퓨터 내부 작업을 시작하기 전에 컴퓨터와 함께 제공된 안전 정보를 읽어 보고 7페이지 "컴퓨터 내부 작업을 시작하기 전에"의 단계를 따르십시오. 컴퓨터 내부 작업을 마친 후에 9페이지 "컴퓨터 내부에서 작업한 후"의 지침을 따르십시오. 추가 안전 모범 사례 정보는 **Regulatory Compliance(규정 준수) 홈페이지(dell.com/regulatory\_compliance)**를 참조하십시오.

## 선행 조건

- 1 전지를 분리합니다. 10페이지 "전지 분리"를 참조하십시오.
- 2 광학 드라이브 조립품을 제거합니다. 16페이지 "광학 드라이브 제거"를 참조하십시오.
- 3 하드 드라이브 조립품을 제거합니다. 19페이지 "하드 드라이브 제거"를 참조하십시오.
- 4 키보드를 분리합니다. 22페이지 "키보드 분리"를 참조하십시오.
- 5 베이스 덮개를 분리합니다. 27페이지 "베이스 덮개 분리"를 참조하십시오.

## 절차

- 1 무선 미니 카드에서 안테나 케이블을 분리합니다.
- 2 탭을 누르고 무선 카드를 분리합니다.
- 3 무선 카드를 밀어 미니 카드 커넥터에서 분리합니다.



1	탭	2	무선 카드
3	안테나 케이블(2개)	4	미니 카드 커넥터



# 무선 카드 장착

**⚠ 경고:** 컴퓨터 내부 작업을 시작하기 전에 컴퓨터와 함께 제공된 안전 정보를 읽어 보고 7페이지 "컴퓨터 내부 작업을 시작하기 전에"의 단계를 따르십시오. 컴퓨터 내부 작업을 마친 후에 9페이지 "컴퓨터 내부에서 작업한 후"의 지침을 따르십시오. 추가 안전 모범 사례 정보는 **Regulatory Compliance(규정 준수) 홈페이지(dell.com/regulatory\_compliance)**를 참조하십시오.

## 절차

**△ 주의:** 무선 미니 카드가 손상될 수 있으므로 무선 미니 카드 아래 케이블이 놓이지 않도록 합니다.

- 1 무선 카드의 노치를 미니 카드 커넥터의 탭에 맞춥니다.
- 2 무선 카드를 부드럽게 미니 카드 커넥터에 삽입합니다.
- 3 다른 쪽 끝을 눌러 무선 카드를 아래로 누르고 탭에 고정합니다.
- 4 무선 카드에 안테나 케이블을 연결합니다.  
다음 표는 컴퓨터에서 지원되는 무선 카드의 안테나 케이블 색상표입니다.

무선 미니 카드의 커넥터	안테나 케이블 색상
주(흰색 삼각형)	흰색
보조(검은색 삼각형)	검정색

## 후행 조건

- 1 베이스 덮개를 장착합니다. 29페이지 "베이스 덮개 장착"를 참조하십시오.
- 2 키보드를 장착합니다. 26페이지 "키보드 장착"를 참조하십시오.
- 3 하드 드라이브 조립품을 장착합니다. 21페이지 "하드 드라이브 장착"를 참조하십시오.
- 4 광학 드라이브 조립품을 장착합니다. 18페이지 "광학 드라이브 장착"를 참조하십시오.
- 5 전지를 장착합니다. 12페이지 "전지 장착"를 참조하십시오.

# 냉각 조립품 분리

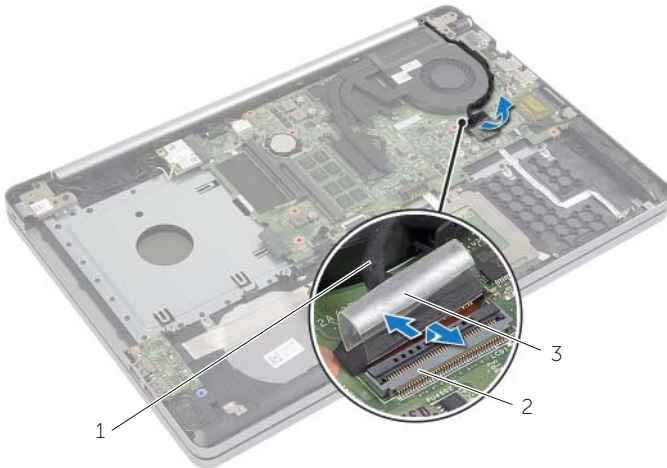
**⚠ 경고:** 컴퓨터 내부 작업을 시작하기 전에 컴퓨터와 함께 제공된 안전 정보를 읽어 보고 7페이지 "컴퓨터 내부 작업을 시작하기 전에"의 단계를 따르십시오. 컴퓨터 내부 작업을 마친 후에 9페이지 "컴퓨터 내부에서 작업한 후"의 지침을 따르십시오. 추가 안전 모범 사례 정보는 **Regulatory Compliance(규정 준수) 홈페이지(dell.com/regulatory\_compliance)**를 참조하십시오.

## 선행 조건

- 1 전지를 분리합니다. 10페이지 "전지 분리"를 참조하십시오.
- 2 광학 드라이브를 제거합니다. 16페이지 "광학 드라이브 제거"를 참조하십시오.
- 3 하드 드라이브를 제거합니다. 19페이지 "하드 드라이브 제거"를 참조하십시오.
- 4 키보드를 분리합니다. 22페이지 "키보드 분리"를 참조하십시오.
- 5 베이스 덮개를 분리합니다. 27페이지 "베이스 덮개 분리"를 참조하십시오.

## 절차

- 1 디스플레이 케이블 커넥터에서 접착 테이프를 벗겨냅니다.
- 2 래치를 들어 올리고 시스템 보드에서 디스플레이 케이블을 분리합니다.
- 3 디스플레이 케이블의 배선 경로를 기록해 두고 팬의 배선 가이드에서 분리합니다.



---

1	디스플레이 케이블
3	테이프

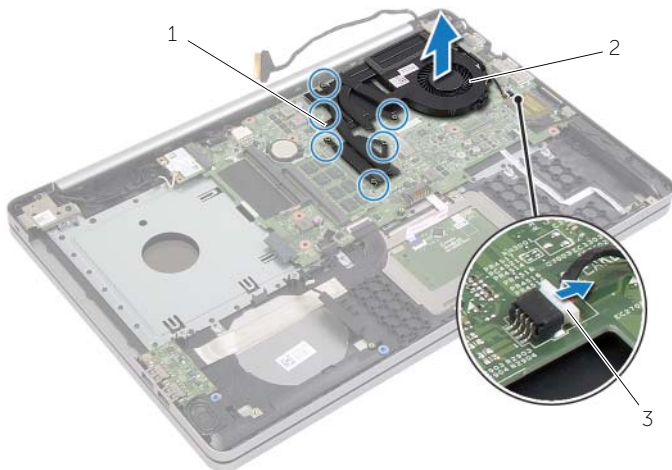
---

---

2	래치
---	----

---


- 4 시스템 보드에서 팬 케이블을 분리합니다.
- 5 (냉각 조립품에 표시된) 순서대로 냉각 조립품을 시스템 보드에 고정시키는 캡티브 나사를 풉니다.
- 6 냉각 조립품을 들어 올려 시스템 보드에서 분리합니다.



1	조임 나사(6개)	2	냉각 조립품
3	팬 케이블		

# 냉각 조립품 장착

---

 **경고:** 컴퓨터 내부 작업을 시작하기 전에 컴퓨터와 함께 제공된 안전 정보를 읽어 보고 7페이지 "컴퓨터 내부 작업을 시작하기 전에"의 단계를 따르십시오. 컴퓨터 내부 작업을 마친 후에 9페이지 "컴퓨터 내부에서 작업한 후"의 지침을 따르십시오. 추가 안전 모범 사례 정보는 **Regulatory Compliance(규정 준수) 홈페이지([dell.com/regulatory\\_compliance](http://dell.com/regulatory_compliance))**를 참조하십시오.

## 절차

- 1 냉각 조립품의 나사를 시스템 보드의 나사 구멍에 맞춥니다.
- 2 조임 나사를 조여 냉각 조립품을 시스템 보드에 고정합니다.
- 3 시스템 보드에 팬 케이블을 연결합니다.
- 4 시스템 보드에 디스플레이 케이블을 연결하십시오.
- 5 디스플레이 케이블을 팬의 배선 가이드로 통과시켜 배선합니다.

## 후행 조건

- 1 베이스 덮개를 장착합니다. 29페이지 "베이스 덮개 장착"를 참조하십시오.
- 2 키보드를 장착합니다. 26페이지 "키보드 장착"을 참조하십시오.
- 3 하드 드라이브를 장착합니다. 21페이지 "하드 드라이브 장착"를 참조하십시오.
- 4 광학 드라이브를 장착합니다. 18페이지 "광학 드라이브 장착"를 참조하십시오.
- 5 전지를 장착합니다. 12페이지 "전지 장착"를 참조하십시오.

# USB 보드 분리

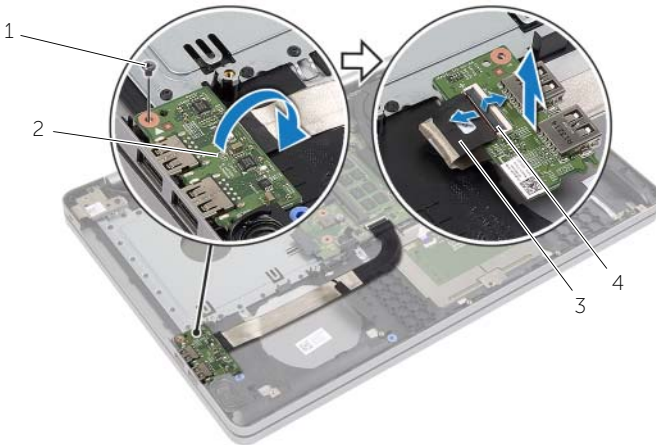
**⚠ 경고:** 컴퓨터 내부 작업을 시작하기 전에 컴퓨터와 함께 제공된 안전 정보를 읽어 보고 7페이지 "컴퓨터 내부 작업을 시작하기 전에"의 단계를 따르십시오. 컴퓨터 내부 작업을 마친 후에 9페이지 "컴퓨터 내부에서 작업한 후"의 지침을 따르십시오. 추가 안전 모범 사례 정보는 **Regulatory Compliance(규정 준수) 홈페이지(dell.com/regulatory\_compliance)**를 참조하십시오.

## 선행 조건

- 1 전지를 분리합니다. 10페이지 "전지 분리"를 참조하십시오.
- 2 광학 드라이브 조립품을 제거합니다. 16페이지 "광학 드라이브 제거"를 참조하십시오.
- 3 하드 드라이브 조립품을 제거합니다. 19페이지 "하드 드라이브 제거"를 참조하십시오.
- 4 키보드를 분리합니다. 22페이지 "키보드 분리"를 참조하십시오.
- 5 베이스 덮개를 분리합니다. 27페이지 "베이스 덮개 분리"를 참조하십시오.

## 절차

- 1 USB 보드를 컴퓨터 베이스에 고정하는 나사를 분리합니다.
- 2 USB 보드 덮개를 뒤집고 USB 보드 케이블의 테이프를 벗겨냅니다.
- 3 커넥터 래치를 들어 올리고 USB 보드 케이블을 USB 보드에서 분리합니다.
- 4 컴퓨터 베이스에서 USB 보드를 들어 올립니다.



1	나사	2	USB 보드
3	USB 보드 케이블	4	커넥터 래치

# USB 보드 장착

---



**경고:** 컴퓨터 내부 작업을 시작하기 전에 컴퓨터와 함께 제공된 안전 정보를 읽어 보고 7페이지 "컴퓨터 내부 작업을 시작하기 전에"의 단계를 따르십시오. 컴퓨터 내부 작업을 마친 후에 9페이지 "컴퓨터 내부에서 작업한 후"의 지침을 따르십시오. 추가 안전 모범 사례 정보는 **Regulatory Compliance**(규정 준수) 홈페이지([dell.com/regulatory\\_compliance](http://dell.com/regulatory_compliance))를 참조하십시오.

## 절차

- 1 USB 보드 케이블을 USB 보드에 연결하고 래치를 눌러 케이블을 고정합니다.
- 2 USB 보드 케이블에 테이프를 붙입니다.
- 3 컴퓨터 베이스의 맞춤 포스트를 사용하여 USB 보드를 제자리에 놓습니다.
- 4 USB 보드를 컴퓨터 베이스에 고정하는 나사를 장착합니다.

## 후행 조건

- 1 베이스 덮개를 장착합니다. 29페이지 "베이스 덮개 장착"를 참조하십시오.
- 2 키보드를 장착합니다. 26페이지 "키보드 장착"를 참조하십시오.
- 3 하드 드라이브 조립품을 장착합니다. 21페이지 "하드 드라이브 장착"를 참조하십시오.
- 4 광학 드라이브 조립품을 장착합니다. 18페이지 "광학 드라이브 장착"를 참조하십시오.
- 5 전지를 장착합니다. 12페이지 "전지 장착"를 참조하십시오.

# 스피커 분리

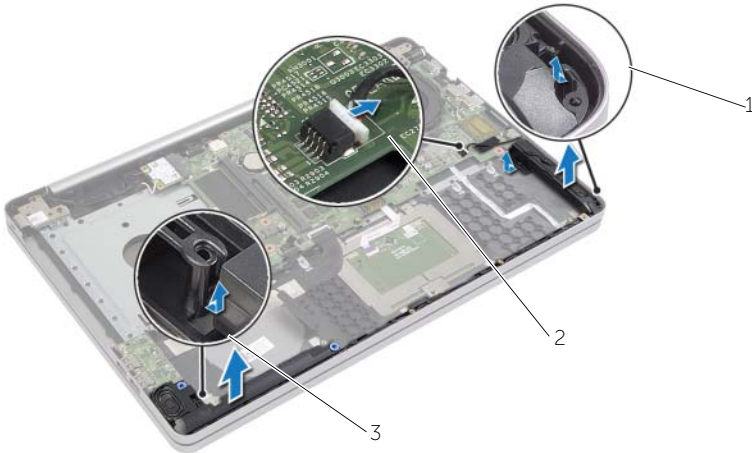
**⚠ 경고:** 컴퓨터 내부에서 작업하기 전에 컴퓨터와 함께 제공된 안전 정보를 읽어 보고 7페이지 "컴퓨터 내부 작업을 시작하기 전에"의 단계를 따르십시오. 컴퓨터 내부 작업을 마친 후에 9페이지 "컴퓨터 내부에서 작업한 후"의 지침을 따르십시오. 추가 안전 모범 사례 정보는 **Regulatory Compliance**(규정 준수) 홈 페이지([dell.com/regulatory\\_compliance](http://dell.com/regulatory_compliance))를 참조하십시오.

## 선행 조건

- 1 전지를 분리합니다. 10페이지 "전지 분리"를 참조하십시오.
- 2 광학 드라이브를 제거합니다. 16페이지 "광학 드라이브 제거"를 참조하십시오.
- 3 하드 드라이브를 제거합니다. 19페이지 "하드 드라이브 제거"를 참조하십시오.
- 4 베이스 덮개를 분리합니다. 27페이지 "베이스 덮개 분리"를 참조하십시오.
- 5 키보드를 분리합니다. 22페이지 "키보드 분리"를 참조하십시오.

## 절차

- 1 플라스틱 스크라이브를 사용하여, 오른쪽 스피커의 탭을 분리합니다.
- 2 스피커 케이블 배선을 확인하고 배선 가이드에서 케이블을 분리합니다.
- 3 시스템 보드에서 스피커 케이블을 분리합니다.
- 4 스피커 케이블과 함께 스피커를 들어 올려 컴퓨터 베이스에서 분리합니다.



1 스피커(2)

2 스피커 케이블

3 탭

# 스피커 장착

---



**경고:** 컴퓨터 내부 작업을 시작하기 전에 컴퓨터와 함께 제공된 안전 정보를 읽어 보고 7페이지 "컴퓨터 내부 작업을 시작하기 전에"의 단계를 따르십시오. 컴퓨터 내부 작업을 마친 후에 9페이지 "컴퓨터 내부에서 작업한 후"의 지침을 따르십시오. 추가 안전 모범 사례 정보는 **Regulatory Compliance**(규정 준수) 홈페이지([dell.com/regulatory\\_compliance](http://dell.com/regulatory_compliance))를 참조하십시오.

## 절차


- 1 컴퓨터 베이스의 맞춤 포스트를 사용하여 스피커를 제자리에 놓습니다.
- 2 컴퓨터 베이스의 배선 가이드를 통해 스피커 케이블을 배선합니다.
- 3 시스템 보드에 스피커 케이블을 연결합니다.


## 후행 조건


- 1 베이스 덮개를 장착합니다. 29페이지 "베이스 덮개 장착"를 참조하십시오.
- 2 키보드를 장착합니다. 26페이지 "키보드 장착"를 참조하십시오.
- 3 광학 드라이브를 장착합니다. 18페이지 "광학 드라이브 장착"를 참조하십시오.
- 4 하드 드라이브를 장착합니다. 21페이지 "하드 드라이브 장착"를 참조하십시오.
- 5 전지를 장착합니다. 12페이지 "전지 장착"를 참조하십시오.



# 시스템 보드 분리

 **경고:** 컴퓨터 내부 작업을 시작하기 전에 컴퓨터와 함께 제공된 안전 정보를 읽어 보고 7페이지 "컴퓨터 내부 작업을 시작하기 전에"의 단계를 따르십시오. 컴퓨터 내부 작업을 마친 후에 9페이지 "컴퓨터 내부에서 작업한 후"의 지침을 따르십시오. 추가 안전 모범 사례 정보는 **Regulatory Compliance(규정 준수) 홈페이지([dell.com/regulatory\\_compliance](http://dell.com/regulatory_compliance))**를 참조하십시오.

 **주:** 해당 컴퓨터의 서비스 태그는 시스템 보드에 저장되어 있습니다. 시스템 보드를 장착한 후 시스템 설정에서 서비스 태그를 입력해야 합니다.

 **주:** 시스템 보드에서 케이블을 분리하기 전에 커넥터의 위치를 기록하여 시스템 보드를 교체한 후에 정확하게 다시 연결할 수 있도록 합니다.

## 선행 조건

- 1 전지를 분리합니다. 10페이지 "전지 분리"를 참조하십시오.
- 2 메모리 모듈을 분리합니다. 13페이지 "메모리 모듈 분리"를 참조하십시오.
- 3 광학 드라이브 조립품을 제거합니다. 16페이지 "광학 드라이브 제거"를 참조하십시오.
- 4 하드 드라이브 조립품을 제거합니다. 19페이지 "하드 드라이브 제거"를 참조하십시오.
- 5 키보드를 분리합니다. 22페이지 "키보드 분리"를 참조하십시오.
- 6 베이스 덮개를 분리합니다. 27페이지 "베이스 덮개 분리"를 참조하십시오.
- 7 무선 카드를 분리합니다. 32페이지 "무선 카드 분리"를 참조하십시오.
- 8 USB 보드를 분리합니다. 37페이지 "USB 보드 분리"를 참조하십시오.
- 9 냉각 조립품을 분리합니다. 34페이지 "냉각 조립품 분리"를 참조하십시오.
- 10 코인 셀 전지를 분리합니다. 30페이지 "코인 셀 전지 분리"를 참조하십시오.

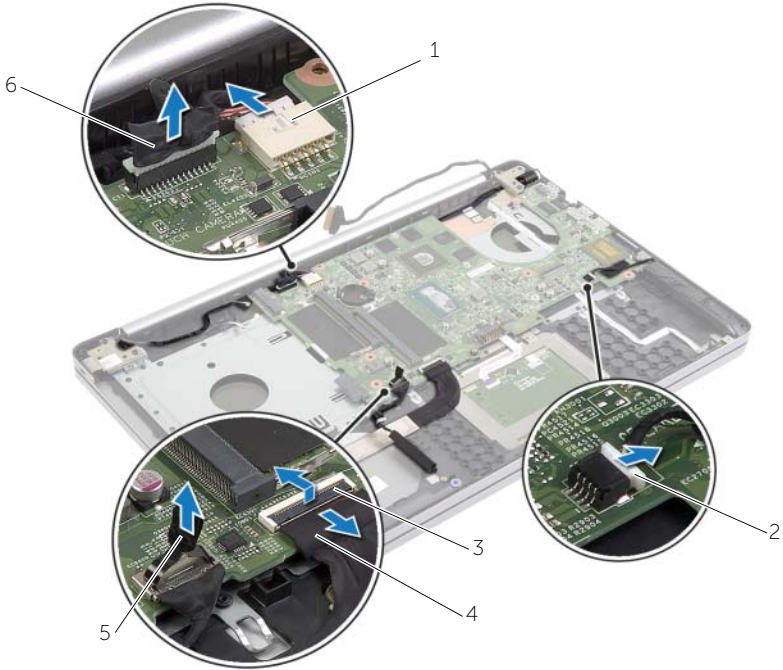
# 절차

- 1 컴퓨터를 뒤집어 놓고 디스플레이를 엽니다.
- 2 래치를 들어 올려 상태 표시등 케이블을 분리합니다.
- 3 래치를 들어 올려 터치패드 케이블을 분리합니다.
- 4 래치를 들어 올려 전원 버튼 케이블을 분리합니다.



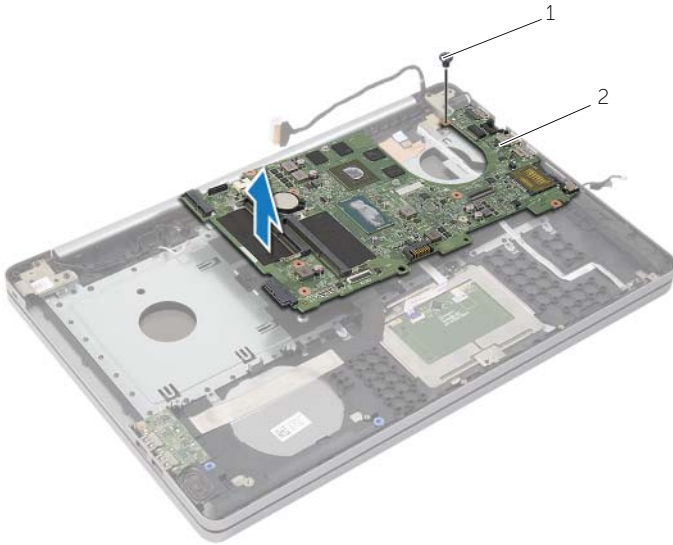
1	전원 버튼 케이블	2	상태 표시등 케이블
3	터치패드 케이블		

- 5 컴퓨터를 뒤집습니다.
- 6 USB 보드 케이블에서 테이프를 벗겨냅니다.
- 7 커넥터 래치를 들어 올리고 당김 탭을 사용하여 시스템 보드에서 USB 보드 케이블을 분리합니다.
- 8 시스템 보드에서 스피커 케이블을 분리합니다.
- 9 하드 드라이브 케이블을 시스템 보드에서 분리합니다.
- 10 시스템 보드에서 전원 어댑터 포트 케이블을 분리합니다.
- 11 시스템 보드에서 카메라 케이블을 분리합니다.



1	전원 어댑터 포트 케이블	2	스피커 케이블
3	래치	4	USB 보드 케이블
5	하드 드라이브 케이블	6	카메라 케이블


- 12 시스템 보드를 컴퓨터 베이스에 고정하는 나사를 분리합니다.
- 13 시스템 보드를 45도 각도로 들어 올리고 컴퓨터 베이스의 슬롯에서 시스템 보드 포트를 분리합니다.
- 14 시스템 보드 조립품을 들어 올려 컴퓨터 베이스에서 분리합니다.





---

1    나사	2    시스템 보드 조립품
---------	-----------------

# 시스템 보드 교체

 **경고:** 컴퓨터 내부 작업을 시작하기 전에 컴퓨터와 함께 제공된 안전 정보를 읽어 보고 7페이지 "컴퓨터 내부 작업을 시작하기 전에"의 단계를 따르십시오. 컴퓨터 내부 작업을 마친 후에 9페이지 "컴퓨터 내부에서 작업한 후"의 지침을 따르십시오. 추가 안전 모범 사례 정보는 **Regulatory Compliance(규정 준수) 홈페이지([dell.com/regulatory\\_compliance](http://dell.com/regulatory_compliance))**를 참조하십시오.

 **주:** 해당 컴퓨터의 서비스 태그는 시스템 보드에 저장되어 있습니다. 시스템 보드를 장착한 후 시스템 설정에서 서비스 태그를 입력해야 합니다.

## 절차

- 1 시스템 보드 포트를 밀어 컴퓨터 베이스의 슬롯에 맞추고 시스템 보드를 컴퓨터 베이스에 놓습니다.
- 2 시스템 보드의 나사 구멍을 컴퓨터 베이스의 나사 구멍과 맞춥니다.
- 3 시스템 보드를 컴퓨터 베이스에 고정하는 나사를 장착합니다.
- 4 카메라 케이블을 시스템 보드에 연결합니다.
- 5 전원 어댑터 포트 케이블을 시스템 보드에 연결합니다.
- 6 하드 드라이브 케이블을 하드 디스크 커넥터에 연결합니다.
- 7 시스템 보드에 스피커 케이블을 연결합니다.
- 8 USB 보드 케이블을 USB 보드 커넥터에 밀어 넣고 래치를 눌러 케이블을 고정시킵니다.
- 9 USB 보드 케이블에 테이프를 붙입니다.
- 10 컴퓨터를 뒤집습니다.
- 11 전원 버튼 케이블을 컴퓨터 베이스에 연결합니다.
- 12 터치패드 보드 케이블을 컴퓨터 베이스에 연결합니다.
- 13 상태 표시등 케이블을 컴퓨터 베이스에 연결합니다.

## 후행 조건

- 1 코인 셀 전지를 끼웁니다. 31페이지 "코인 셀 전지 교체하기"를 참조하십시오.
- 2 팬 및 방열판 조립품을 장착합니다. 36페이지 "냉각 조립품 장착"를 참조하십시오.
- 3 USB 보드를 장착합니다. 38페이지 "USB 보드 장착"를 참조하십시오.
- 4 무선 카드를 장착합니다. 33페이지 "무선 카드 장착"를 참조하십시오.
- 5 베이스 덮개를 장착합니다. 29페이지 "베이스 덮개 장착"를 참조하십시오.
- 6 키보드를 장착합니다. 26페이지 "키보드 장착"를 참조하십시오.
- 7 하드 드라이브 조립품을 장착합니다. 21페이지 "하드 드라이브 장착"를 참조하십시오.
- 8 광학 드라이브 조립품을 장착합니다. 18페이지 "광학 드라이브 장착"를 참조하십시오.
- 9 메모리 모듈을 장착합니다. 15페이지 "메모리 모듈 장착"를 참조하십시오.
- 10 전지를 장착합니다. 12페이지 "전지 장착"를 참조하십시오.

# 손목 받침대 분리



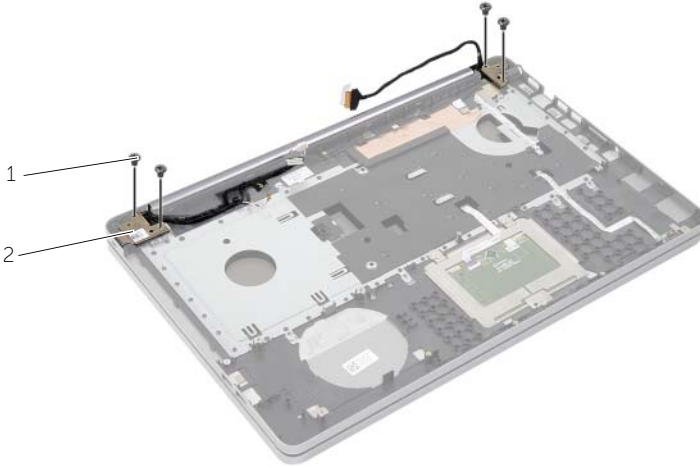
**경고:** 컴퓨터 내부 작업을 시작하기 전에 컴퓨터와 함께 제공된 안전 정보를 읽어 보고 7페이지 "컴퓨터 내부 작업을 시작하기 전에"의 단계를 따르십시오. 컴퓨터 내부 작업을 마친 후에 9페이지 "컴퓨터 내부에서 작업한 후"의 지침을 따르십시오. 추가 안전 모범 사례 정보는 **Regulatory Compliance**(규정 준수) 홈페이지([dell.com/regulatory\\_compliance](http://dell.com/regulatory_compliance))를 참조하십시오.

## 선행 조건

- 1 전지를 분리합니다. 10페이지 "전지 분리"를 참조하십시오.
- 2 메모리 모듈을 분리합니다. 13페이지 "메모리 모듈 분리"를 참조하십시오.
- 3 광학 드라이브 조립품을 제거합니다. 16페이지 "광학 드라이브 제거"를 참조하십시오.
- 4 하드 드라이브 조립품을 제거합니다. 19페이지 "하드 드라이브 제거"를 참조하십시오.
- 5 키보드를 분리합니다. 22페이지 "키보드 분리"를 참조하십시오.
- 6 베이스 덮개를 분리합니다. 27페이지 "베이스 덮개 분리"를 참조하십시오.
- 7 무선 카드를 분리합니다. 32페이지 "무선 카드 분리"를 참조하십시오.
- 8 USB 보드를 분리합니다. 37페이지 "USB 보드 분리"를 참조하십시오.
- 9 냉각 조립품을 분리합니다. 34페이지 "냉각 조립품 분리"를 참조하십시오.
- 10 코인 셀 전지를 분리합니다. 30페이지 "코인 셀 전지 분리"를 참조하십시오.
- 11 스피커를 분리합니다. 39페이지 "스피커 분리"를 참조하십시오.
- 12 시스템 보드를 분리합니다. 41페이지 "시스템 보드 분리"를 참조하십시오.
- 13 전원 어댑터 포트를 분리합니다. 57페이지 "전원 어댑터 포트 분리"를 참조하십시오.

## 절차

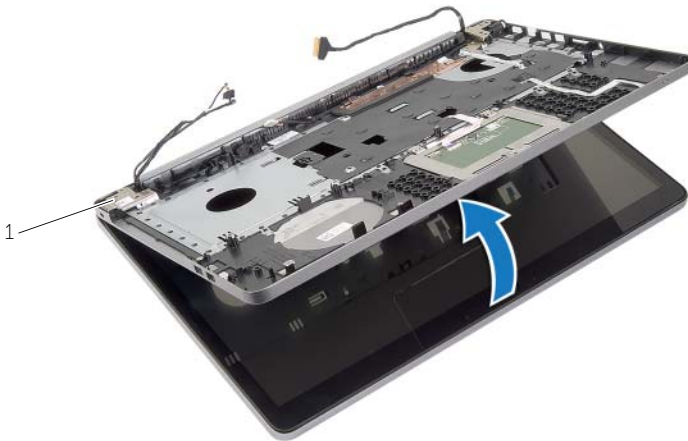
- 1 카메라와 안테나 케이블의 배선 경로를 기록해 두고 손목 받침대 조립품의 배선 가이드에서 케이블을 분리합니다.
- 2 디스플레이 연결쇠를 손목 받침대 조립품에 고정하는 나사를 분리합니다.



1 나사(4개)

2 디스플레이 연결쇠(2개)

- 3 손목 받침대를 들어올려 디스플레이 조립품에서 분리합니다.



1 디스플레이 연결쇠(2개)



4 손목 받침대의 탭을 부드럽게 들어 올려 컴퓨터 베이스의 슬롯에서 분리합니다.

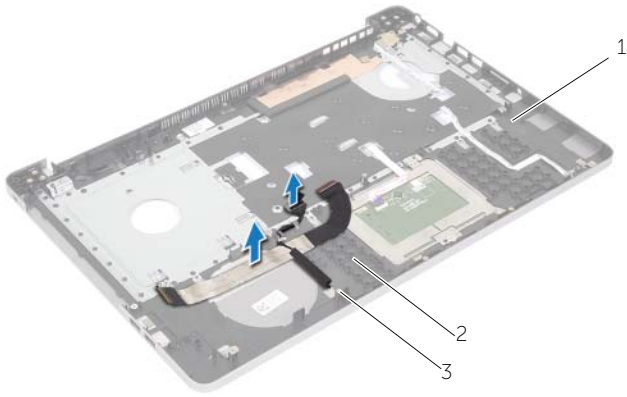
△ 주의: 디스플레이 조립품이 손상되지 않도록 조심스럽게 디스플레이 조립품에서 손목 받침대를 분리합니다.



5 컴퓨터 베이스에서 손목 받침대를 들어 꺼냅니다.

6 손목 받침대에서 USB 보드 케이블을 분리합니다.

7 하드 드라이브 케이블 배선을 기록해 두고 하드 드라이브 케이블을 손목 받침대 조립품의 배선 가이드에서 분리합니다.



1	손목 받침대	2	USB 보드 케이블
3	하드 드라이브 케이블		



1	손목 받침대
---	--------

# 손목 받침대 장착

**⚠ 경고:** 컴퓨터 내부 작업을 시작하기 전에 컴퓨터와 함께 제공된 안전 정보를 읽어 보고 7페이지 "컴퓨터 내부 작업을 시작하기 전에"의 단계를 따르십시오. 컴퓨터 내부 작업을 마친 후에 9페이지 "컴퓨터 내부에서 작업한 후"의 지침을 따르십시오. 추가 안전 모범 사례 정보는 **Regulatory Compliance(규정 준수) 홈페이지([dell.com/regulatory\\_compliance](http://dell.com/regulatory_compliance))**를 참조하십시오.


## 절차

- 1 손목 받침대 조립품의 배선 가이드를 통해 하드 드라이브 케이블을 배선합니다.
- 2 USB 보드 케이블을 손목 받침대 조립품의 USB 보드 래치에 연결합니다.
- 3 컴퓨터 베이스의 슬롯을 손목 받침대 조립품의 탭에 맞춥니다.
- 4 손목 받침대 끝을 아래로 누르고 손목 받침대 조립품을 닫습니다.
- 5 나사를 장착하여 디스플레이 힌지를 손목 받침대 조립품에 고정합니다.
- 6 손목 받침대 조립품의 배선 가이드를 통해 카메라와 안테나 케이블을 배선합니다.

## 후행 조건

- 1 전원 어댑터 포트를 장착합니다. 59페이지 "전원 어댑터 포트 장착"를 참조하십시오.
- 2 시스템 보드를 장착합니다. 45페이지 "시스템 보드 교체"를 참조하십시오.
- 3 스피커를 장착합니다. 40페이지 "스피커 장착"를 참조하십시오.
- 4 코인 셀 전지를 끼웁니다. 31페이지 "코인 셀 전지 교체하기"를 참조하십시오.
- 5 냉각 조립품을 장착합니다. 36페이지 "냉각 조립품 장착"를 참조하십시오.
- 6 USB 보드를 장착합니다. 38페이지 "USB 보드 장착"를 참조하십시오.
- 7 무선 미니 카드 조립품을 장착합니다. 33페이지 "무선 카드 장착"를 참조하십시오.
- 8 베이스 덮개를 장착합니다. 29페이지 "베이스 덮개 장착"를 참조하십시오.
- 9 키보드를 장착합니다. 26페이지 "키보드 장착"를 참조하십시오.
- 10 하드 드라이브 조립품을 장착합니다. 21페이지 "하드 드라이브 장착"를 참조하십시오.
- 11 광학 드라이브 조립품을 장착합니다. 18페이지 "광학 드라이브 장착"를 참조하십시오.
- 12 메모리 모듈을 장착합니다. 15페이지 "메모리 모듈 장착"를 참조하십시오.
- 13 전지를 장착합니다. 12페이지 "전지 장착"를 참조하십시오.

# 디스플레이 조립품 분리

 **경고:** 컴퓨터 내부 작업을 시작하기 전에 컴퓨터와 함께 제공된 안전 정보를 읽어 보고 7페이지 "컴퓨터 내부 작업을 시작하기 전에"의 단계를 따르십시오. 컴퓨터 내부 작업을 마친 후에 9페이지 "컴퓨터 내부에서 작업한 후"의 지침을 따르십시오. 추가 안전 모범 사례 정보는 **Regulatory Compliance**(규정 준수) 홈페이지([dell.com/regulatory\\_compliance](http://dell.com/regulatory_compliance))를 참조하십시오.

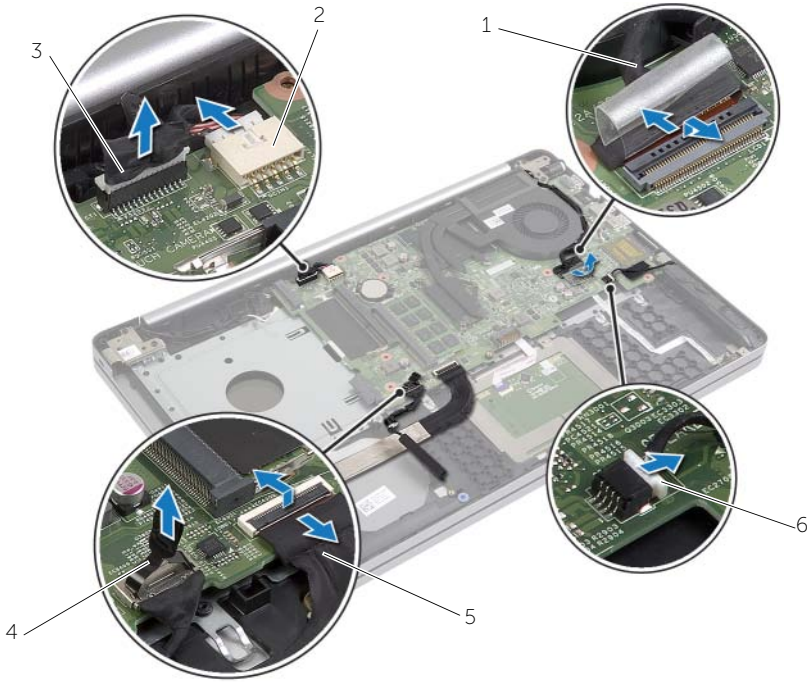
## 선행 조건

- 1 전지를 분리합니다. 10페이지 "전지 분리"를 참조하십시오.
- 2 키보드를 분리합니다. 22페이지 "키보드 분리"를 참조하십시오.
- 3 베이스 덮개를 분리합니다. 27페이지 "베이스 덮개 분리"를 참조하십시오.
- 4 광학 드라이브 조립품을 제거합니다. 16페이지 "광학 드라이브 제거"를 참조하십시오.
- 5 하드 드라이브 조립품을 제거합니다. 19페이지 "하드 드라이브 제거"를 참조하십시오.
- 6 무선 미니카드를 분리합니다. 32페이지 "무선 카드 분리"를 참조하십시오.

## 절차

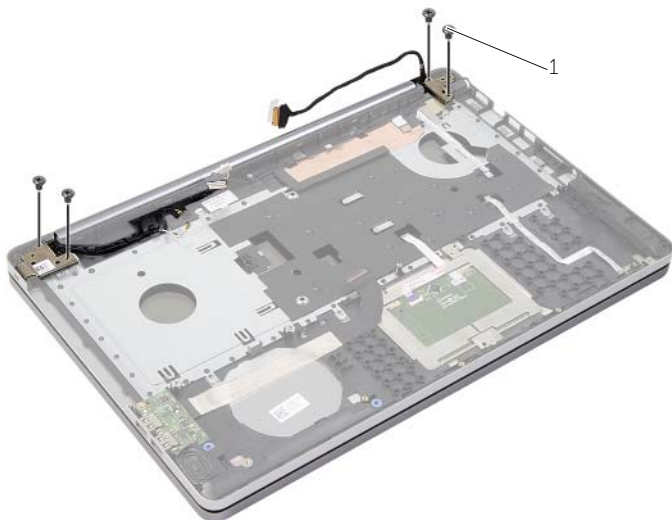
- 1 시스템 보드에서 디스플레이 케이블을 분리합니다.
- 2 USB 보드 케이블에서 테이프를 벗겨냅니다.
- 3 커넥터 래치를 들어 올리고 당김 탭을 사용하여 시스템 보드에서 USB 보드 케이블을 분리합니다.
- 4 시스템 보드에서 스피커 케이블을 분리합니다.
- 5 하드 드라이브 케이블을 시스템 보드에서 분리합니다.
- 6 시스템 보드에서 전원 어댑터 포트 케이블을 분리합니다.
- 7 시스템 보드에서 카메라 케이블을 분리합니다.
- 8 시스템 보드를 컴퓨터 베이스에 고정하는 나사를 분리합니다.

- 9 시스템 보드를 45도 각도로 들어 올리고 컴퓨터 베이스의 슬롯에서 시스템 보드 포트를 분리합니다.
- 10 시스템 보드 조립품을 들어 올려 컴퓨터 베이스에서 분리합니다.



1	디스플레이 케이블	2	전원 어댑터 포트 케이블
3	카메라 케이블	4	하드 드라이브 케이블
5	USB 보드 케이블	6	스피커 케이블

- 11 카메라와 안테나 케이블의 배선 경로를 기록해 두고 손목 받침대 조립품의 배선 가이드에서 케이블을 분리합니다.
- 12 디스플레이 연결쇠를 손목 받침대 조립품에 고정하는 나사를 분리합니다.

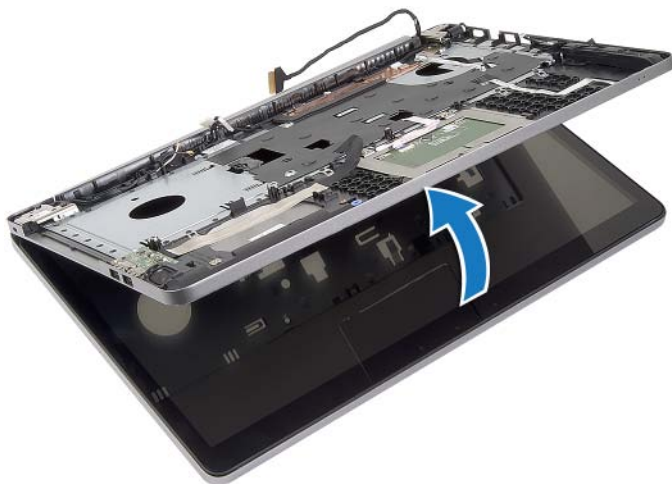



---

1 나사(4개)

---

- 13 손목 받침대를 들어올려 디스플레이 조립품에서 분리합니다.



14 손목 받침대의 탭을 부드럽게 들어 올려 컴퓨터 베이스의 슬롯에서 분리합니다.

△ 주의: 디스플레이 조립품이 손상되지 않도록 조심스럽게 디스플레이 조립품에서 손목 받침대를 분리합니다.



15 손목 받침대 조립품을 밀면서 들어 올려 디스플레이 조립품을 분리합니다.



---

1 디스플레이 조립품

---

# 디스플레이 조립품 장착

**⚠ 경고:** 컴퓨터 내부 작업을 시작하기 전에 컴퓨터와 함께 제공된 안전 정보를 읽어 보고 7페이지 "컴퓨터 내부 작업을 시작하기 전에"의 단계를 따르십시오. 컴퓨터 내부 작업을 마친 후에 9페이지 "컴퓨터 내부에서 작업한 후"의 지침을 따르십시오. 추가 안전 모범 사례 정보는 **Regulatory Compliance(규정 준수) 홈페이지([dell.com/regulatory\\_compliance](http://dell.com/regulatory_compliance))**를 참조하십시오.

## 절차

- 1 손목 받침대 조립품을 디스플레이 조립품에 놓습니다.
- 2 손목 받침대 조립품의 나사 구멍을 디스플레이 힌지의 나사 구멍에 맞추고 디스플레이 힌지를 아래 쪽으로 민 후 손목 받침대 조립품을 단습니다.
- 3 디스플레이 조립품을 손목 받침대 조립품에 고정하는 나사를 장착합니다.
- 4 손목 받침대 조립품의 배선 가이드를 통해 카메라와 안테나 케이블을 배선합니다.
- 5 시스템 보드 조립품을 컴퓨터 베이스에 놓습니다.
- 6 나사를 장착하여 시스템 보드 조립품을 컴퓨터 베이스에 고정합니다.
- 7 카메라 케이블을 시스템 보드에 연결합니다.
- 8 전원 어댑터 포트 케이블을 시스템 보드에 연결합니다.
- 9 하드 드라이브 케이블을 시스템 보드에 연결합니다.
- 10 시스템 보드에 스피커 케이블을 연결합니다.
- 11 USB 보드 케이블을 커넥터 래치로 밀고 제자리에 끼워 시스템 보드에 연결합니다.
- 12 USB 보드 케이블에 테이프를 부착합니다.
- 13 시스템 보드에 디스플레이 케이블을 연결하십시오.

## 후행 조건

- 1 무선 미니 카드 조립품을 장착합니다. 33페이지 "무선 카드 장착"를 참조하십시오.
- 2 베이스 덮개를 장착합니다. 29페이지 "베이스 덮개 장착"를 참조하십시오.
- 3 키보드를 장착합니다. 26페이지 "키보드 장착"를 참조하십시오.
- 4 하드 드라이브 조립품을 장착합니다. 21페이지 "하드 드라이브 장착"를 참조하십시오.
- 5 광학 드라이브 조립품을 장착합니다. 18페이지 "광학 드라이브 장착"를 참조하십시오.
- 6 전지를 장착합니다. 12페이지 "전지 장착"를 참조하십시오.



# 전원 어댑터 포트 분리

---



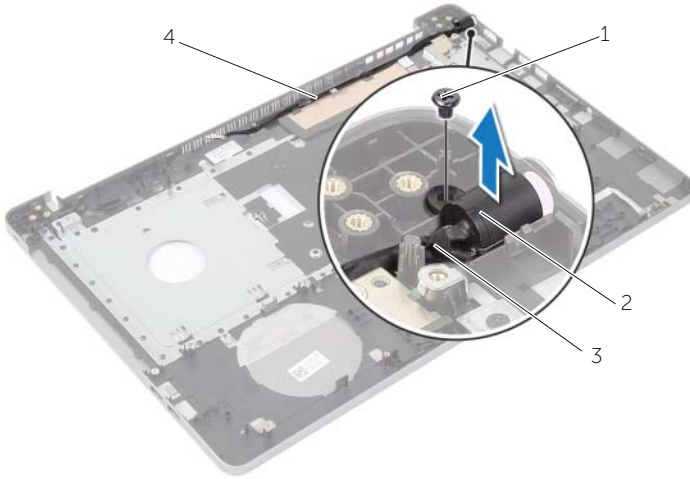
**경고:** 컴퓨터 내부 작업을 시작하기 전에 컴퓨터와 함께 제공된 안전 정보를 읽어 보고 7페이지 "컴퓨터 내부 작업을 시작하기 전에"의 단계를 따르십시오. 컴퓨터 내부 작업을 마친 후에 9페이지 "컴퓨터 내부에서 작업한 후"의 지침을 따르십시오. 추가 안전 모범 사례 정보는 **Regulatory Compliance**(규정 준수) 홈페이지([dell.com/regulatory\\_compliance](http://dell.com/regulatory_compliance))를 참조하십시오.

## 선행 조건

- 1 전지를 분리합니다. 10페이지 "전지 분리"를 참조하십시오.
- 2 광학 드라이브 조립품을 제거합니다. 16페이지 "광학 드라이브 제거"를 참조하십시오.
- 3 하드 드라이브 조립품을 제거합니다. 19페이지 "하드 드라이브 제거"를 참조하십시오.
- 4 베이스 덮개를 분리합니다. 27페이지 "베이스 덮개 분리"를 참조하십시오.
- 5 메모리 모듈을 분리합니다. 13페이지 "메모리 모듈 분리"를 참조하십시오.
- 6 키보드를 분리합니다. 22페이지 "키보드 분리"를 참조하십시오.
- 7 손목 받침대를 분리합니다. 47페이지 "손목 받침대 분리"를 참조하십시오.
- 8 무선 미니 카드를 분리합니다. 32페이지 "무선 카드 분리"를 참조하십시오.
- 9 시스템 보드를 분리합니다. 41페이지 "시스템 보드 분리"를 참조하십시오.
- 10 디스플레이 어셈블리를 분리합니다. 52페이지 "디스플레이 조립품 분리"를 참조하십시오.


## 절차

- 1 컴퓨터 베이스의 배선 가이드에서 전원 어댑터 포트 케이블을 분리합니다.
- 2 전원 어댑터 포트를 베이스에 고정시키는 나사를 제거합니다.
- 3 전원 어댑터 포트 및 해당 케이블을 들어 올려 컴퓨터 베이스에서 분리합니다.



1	나사	2	전원 어댑터 포트
3	전원 어댑터 포트 케이블	4	라우팅 가이드

# 전원 어댑터 포트 장착

 경고: 컴퓨터 내부 작업을 시작하기 전에 컴퓨터와 함께 제공된 안전 정보를 읽어 보고 7페이지 "컴퓨터 내부 작업을 시작하기 전에"의 단계를 따르십시오. 컴퓨터 내부 작업을 마친 후에 9페이지 "컴퓨터 내부에서 작업한 후"의 지침을 따르십시오. 추가 안전 모범 사례 정보는 Regulatory Compliance(규정 준수) 홈페이지([dell.com/regulatory\\_compliance](http://dell.com/regulatory_compliance))를 참조하십시오.

## 절차

- 1 전원 어댑터 포트를 제자리로 밀어 넣습니다.
- 2 전원 어댑터 포트를 컴퓨터 베이스에 고정하는 나사를 장착합니다.
- 3 전원 어댑터 포트 케이블을 컴퓨터 베이스의 배선 가이드를 통해 배선합니다.


## 후행 조건

- 1 디스플레이 조립품을 장착합니다. 56페이지 "디스플레이 조립품 장착"를 참조하십시오.
- 2 시스템 보드를 장착합니다. 45페이지 "시스템 보드 교체"를 참조하십시오.
- 3 무선 미니 카드를 장착합니다. 33페이지 "무선 카드 장착"를 참조하십시오.
- 4 손목 받침대를 장착합니다. 51페이지 "손목 받침대 장착"를 참조하십시오.
- 5 키보드를 장착합니다. 26페이지 "키보드 장착"를 참조하십시오.
- 6 베이스 덮개를 장착합니다. 29페이지 "베이스 덮개 장착"를 참조하십시오.
- 7 광학 드라이브 조립품을 장착합니다. 18페이지 "광학 드라이브 장착"를 참조하십시오.
- 8 하드 드라이브 조립품을 장착합니다. 21페이지 "하드 드라이브 장착"를 참조하십시오.
- 9 전지를 장착합니다. 12페이지 "전지 장착"를 참조하십시오.

# BIOS 플래싱

---

사용 가능한 업데이트가 있거나 시스템 보드 교체 후 BIOS를 플래싱(업데이트)해야 할 수 있습니다. BIOS를 플래싱하려면:

- 1 컴퓨터를 켜십시오.
- 2 **dell.com/support**로 이동합니다.
- 3 컴퓨터의 서비스 태그가 있는 경우, 컴퓨터의 서비스 태그를 입력하고 **Submit**(제출)를 클릭합니다.  
컴퓨터의 서비스 태그가 없는 경우, **Detect Service Tag**(서비스 태그 검출)를 클릭하면 컴퓨터의 서비스 태그가 자동으로 검출됩니다.  
 **주:** 서비스 태그가 자동으로 검출되지 않으면 제품 카테고리 아래에서 사용 중인 제품을 선택합니다.
- 4 **Drivers and Downloads**(드라이버 및 다운로드)를 클릭합니다.
- 5 **Operating System**(운영 체제) 드롭다운에서 컴퓨터에 설치된 운영 체제를 선택합니다.
- 6 **BIOS**를 클릭합니다.
- 7 **Download File**(파일 다운로드)을 클릭하여 컴퓨터 BIOS의 최신 버전을 다운로드합니다.
- 8 다음 페이지에서 **Single-file download**(단일 파일 다운로드)를 선택하고 **Continue**(계속)를 클릭합니다.
- 9 파일을 저장하고, 다운로드가 완료된 후, BIOS 업데이트 파일을 저장한 폴더로 이동합니다.
- 10 BIOS 업데이트 파일 아이콘을 두 번 클릭하고 화면의 지침을 따릅니다.